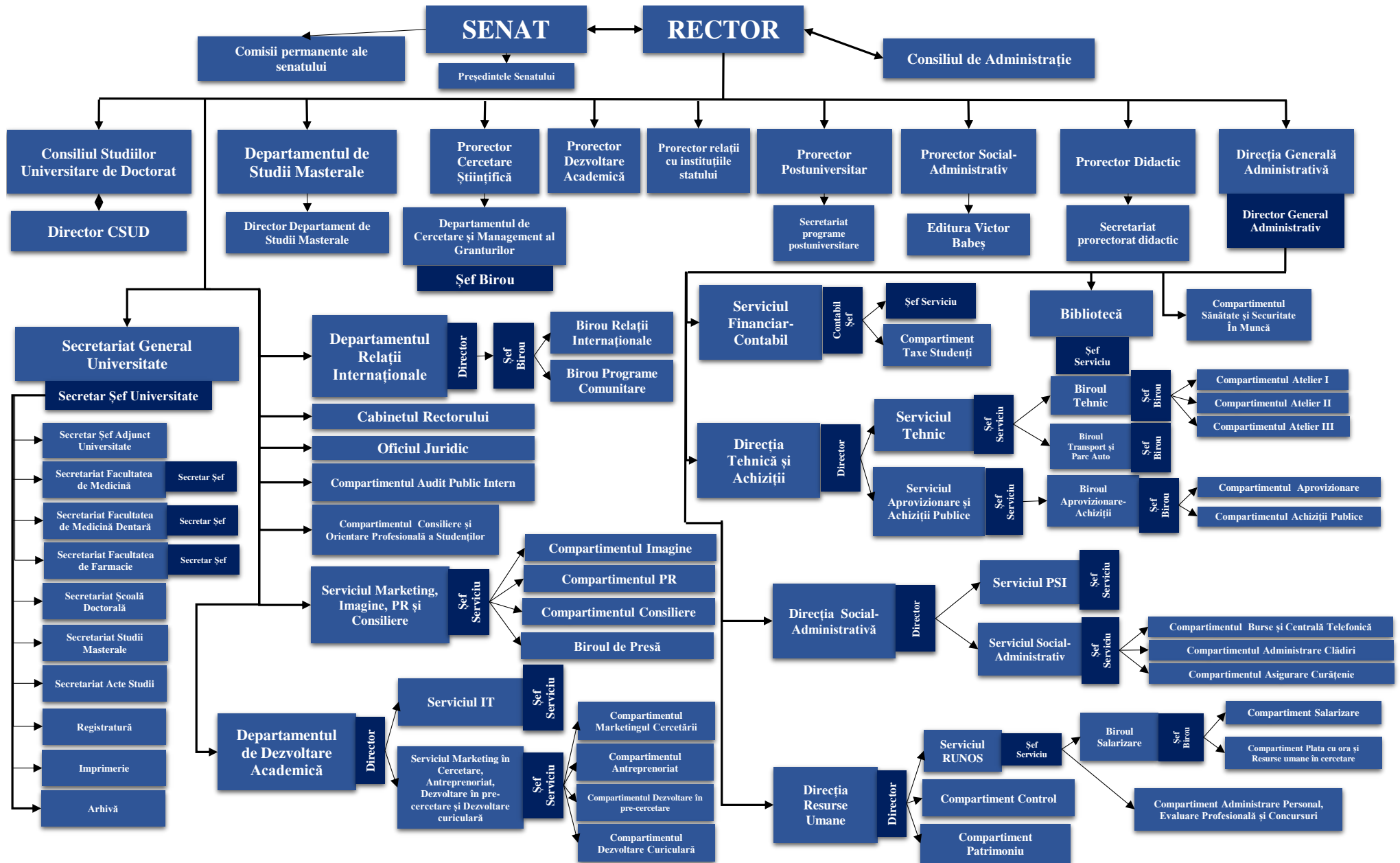


STRUCTURA ORGANIZATORICĂ TEHNICO-ADMINISTRATIVĂ



- ★ Decanii coordonează activitatea Secretariatelor Facultăților
- ★ Prorectorul de Dezvoltare Academică coordonează activitatea Departamentului Relații Internaționale și activitatea Departamentului de dezvoltare academică
- ★ Prorectorul Social-Administrativ coordonează activitatea Direcției Generale Administrative
- ★ Directorul CSUD coordonează activitatea Secretariatului Școală doctorală
- ★ Directorul Departamentului de studii masterale coordonează activitatea Secretariatului Studii Masterale