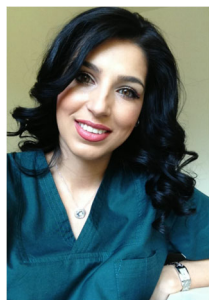




Curriculum vitae Europass



Informații personale

Nume, Prenume

Milutinovici (Bălan) Raluca-Adriana

E-mail

balan.raluca@umft.ro

Naționalitate

Română

Data nașterii

22.06.1982

Sex

Feminin

Experiența profesională

Perioada

Martie 2023 – prezent

Funcția sau postul ocupat

Șef de lucrări, Clinica universitară de ortodonție II

Activități și responsabilități principale

Activitate didactică și de cercetare, activitate clinică și didactică cu studenții Facultății de Medicină Dentară anul IV și VI, Tehnică Dentară anul III, îndrumător rezidenți în specialitatea ortodonție și ortopedie dento-facială

Numele și adresa angajatorului

Facultatea de Medicină Dentară, Universitatea de Medicină și Farmacie „Victor Babeș” din Timișoara, Piața Eftimie Murgu Nr. 2, 300041, Timișoara

Perioada

2012 – 2023

Funcția sau postul ocupat

Asistent universitar, Disciplina de pedodonție-ortodonție (2012-2014)/

Activități și responsabilități principale

Disciplina de ortodonție (2014-2023)

Activitate didactică și de cercetare, activitate clinică și didactică cu studenții Facultății de Medicină Dentară anul IV, V și VI, Tehnică Dentară anul III, îndrumător rezidenți în specialitatea ortodonție și ortopedie dento-facială

Numele și adresa angajatorului

Facultatea de Medicină Dentară, Universitatea de Medicină și Farmacie „Victor Babeș” din Timișoara

Perioada

2008 – 2012

Funcția sau postul ocupat

Preparator universitar, Disciplina de pedodonție-ortodonție

Activități și responsabilități principale

Activitate didactică, clinică și de cercetare

Numele și adresa angajatorului

Facultatea de Medicină Dentară, UMF „Victor Babeș” din Timișoara

Perioada

2013 – prezent

Funcția sau postul ocupat

Doctor-medic stomatolog

Activități și responsabilități principale

Activitate clinică medicală în domeniul ortodonției și proteticii dentare

Numele și adresa angajatorului

Cabinet medical individual Dr. Biță Romina

Educație și formare

Perioada	Iulie 2023
Calificarea / diploma obținută	Medic primar ortodonție și ortopedie dento-facială
Numele și tipul instituției de învățământ / furnizorului de formare	Ministerul Sănătății
Perioada	August 2019
Calificarea / diploma obținută	Medic primar protetică dentară
Numele și tipul instituției de învățământ / furnizorului de formare	Ministerul Sănătății
Perioada	Iulie 2014 – aprilie 2017: rezidențiat de ortodonție și ortopedie dento-facială
Calificarea / diploma obținută	Medic specialist Ortodonție și Ortopedie Dento-Facială
Numele și tipul instituției de învățământ / furnizorului de formare	UMF „Victor Babeș” din Timișoara
Perioada	2014 – 2015
Calificarea / diploma obținută	Certificat absolvire departamentul pentru pregătirea personalului didactic, Nivelul II
Numele și tipul instituției de învățământ / furnizorului de formare	Universitatea „Eftimie Murgu” Reșița
Perioada	Ianuarie 2011 – decembrie 2013: rezidențiat de protetică dentară
Calificarea / diploma obținută	Medic Specialist Protetică Dentară
Numele și tipul instituției de învățământ / furnizorului de formare	Spitalul Clinic Municipal de Urgență Timișoara
Perioada	2010 – 2011
Calificarea / diploma obținută	Certificat absolvire departamentul pentru pregătirea personalului didactic, Nivelul I
Numele și tipul instituției de învățământ / furnizorului de formare	Universitatea „Eftimie Murgu” Reșița
Perioada	Ianuarie 2011 - februarie 2011
Calificarea / diploma obținută	Certificat de absolvire Competență de formator
Numele și tipul instituției de învățământ / furnizorului de formare	S.C. TOP MEDIA S.R.L., Reșița
Perioada	Noiembrie 2008 – decembrie 2012: doctorat în Ortodonție
Calificarea / diploma obținută	Doctor în domeniul Medicină Dentară
Activități și responsabilități principale	Teza de doctorat cu titlul „Anomalia clasa II diviziunea 2 Angle – diagnostic și tratament”, coordonator Prof. univ. dr. Bratu Elisabeta
Numele și tipul instituției de învățământ / furnizorului de formare	Facultatea de Medicină Dentară, UMF „Victor Babeș” din Timișoara
Perioada	Septembrie 2001 – septembrie 2007
Calificarea / diploma obținută	Doctor-medic stomatolog / Diplomă de licență, medie licență 9,92
Numele și tipul instituției de învățământ / furnizorului de formare	Facultatea de Medicină Dentară, UMF „Victor Babeș” din Timișoara
Perioada	Septembrie 1997 – iulie 2001
Calificarea / diploma obținută	Diplomă de bacalaureat
Disciplinele principale studiate	Profil Matematică-fizică

Aptitudini și competențe personale

Limba maternă

Română

Limbi străine cunoscute

Engleză, Franceză

Autoevaluare

Nivel european (*)

Engleză

Franceză

Înțelegere				Vorbire				Sciere	
Ascultare		Citire		Participare la conversație		Discurs oral		Exprimare scrisă	
B2	Utilizator independent	B2	Utilizator independent	B2	Utilizator independent	B2	Utilizator independent	B2	Utilizator independent
A2	Utilizator elementar	A2	Utilizator independent	A2	Utilizator elementar	A2	Utilizator elementar	A2	Utilizator elementar

(*) Nivelul Cadrului European Comun de Referință Pentru Limbi Străine

Competențe și abilități sociale

- Certificat competență limba engleză Bulats University of Cambridge, martie 2011

- Spirit de echipă; o bună capacitate de comunicare și predare în învățământul superior

Competențe și aptitudini organizatorice

- Organizare congrese

Competențe și aptitudini de utilizare a calculatorului

- Gestiuone – gestionar la Disciplina de ortodonție în perioada 2015-2022

- Sisteme de operare cunoscute: Windows, MacOS

- O bună stăpânire a instrumentelor Microsoft Office™ (Word™, Excel™ și PowerPoint™);

- Cunoștințe elementare ale aplicațiilor de grafică pe calculator (Adobe Illustrator™, PhotoShop™)

Informații suplimentare

- **Participări la numeroase congrese și cursuri naționale și internaționale**

- **Articole publicate în reviste de specialitate naționale și internaționale, cotate ISI sau indexate BDI**

- Lazăr C., Luca M., Schiller E., **Bălan R.**, Szuhaneck C. TRATAMENTUL INTERCEPTIV ÎN CAZUL DIASTEMEI PROVOCATE DE FRENUL ÎNALT. PREZENTARE DE CAZ. AI XIII-lea Congres al Asociației Naționale Române de Ortodonție cu participare internațională, 14-17 mai 2008, TIMIȘOARA. Volum de rezumate, 2008, p.44-45.
- Luca M., Bratu E., Lazăr C., Popa M., Dinu Ș., **Bălan R.** TERAPIA ORTODONTICĂ FUNCȚIONALĂ PRIN INTERMEDIUL ACTIVATORULUI ANDRESSEN ÎN CAZUL OCLUZIEI DESCHISE FRONTALE ASOCIATE CU DEGLUTIȚIE INFANTILĂ. PREZENTARE DE CAZ. AI XIII-lea Congres al Asociației Naționale Române de Ortodonție cu participare internațională, 14-17 mai 2008, TIMIȘOARA. Volum de rezumate, 2008, p.45-46.
- Ogodescu A., Bratu C., Ogodescu E., Dinu Ș., **Bălan R.** SURĂSUL ÎN ORTODONȚIE - ÎNTRE SUCCES ȘI EȘEC. AI XIV-LEA Congres al Asociației Naționale Române de Ortodonție cu participare internațională, 13-16 Mai 2009, TÂRGU MUREȘ. (Conferință)
- Ogodescu E., Ogodescu A., Dinu Ș., **Bălan R.**, Bratu E. IMPORTANȚA ANTROPOMETRIEI ÎN ACTUALIZAREA STANDARDELOR DE CREȘTERE ȘI DEZVOLTARE A SISTEMULUI STOMATOGNAT. AI XIV-lea Congres al Asociației Naționale Române de Ortodonție cu participare internațională, 13-16 mai 2009, TÂRGU MUREȘ. Revista de Medicină și Farmacie (Orvosi és Gyógyszerészeti Szemle), 2009, 55 Suppl 5:6. ISSN 1221-2229
- Bratu D.C., Ogodescu A., Moise M., **Bălan R.** TWO TYPES OF FIXED APPLIANCE FOR EARLY CORRECTION OF OPEN BITE ASSOCIATED WITH UNILATERAL CROSSBITE. A CASE PRESENTATION. AI XIV-lea Congres al Asociației Naționale Române de Ortodonție cu participare internațională, 13-16 mai 2009, TÂRGU MUREȘ. Revista de Medicină și Farmacie (Orvosi és Gyógyszerészeti Szemle), 2009, 55:62. ISSN 1221-2229 (Rezumat poster)
- Ogodescu E., Ogodescu A., Dinu Ș., **Bălan R.**, Bratu E. IMPORTANȚA ANTROPOMETRIEI ÎN ACTUALIZAREA STANDARDELOR DE CREȘTERE ȘI DEZVOLTARE A SISTEMULUI STOMATOGNAT. AI XIV-lea Congres al Asociației Naționale Române de Ortodonție cu participare internațională, 13-16 mai 2009, TÂRGU MUREȘ. Revista de Medicină și Farmacie (Orvosi és Gyógyszerészeti Szemle), 2009, 55 Suppl 5:66. ISSN 1221-2229
- Ogodescu A.E., Ogodescu A., Bratu C., Dinu Ș., **Bălan R.** DENTAL AGE IN A SAMPLE OF ROMANIAN CHILDREN AND ADOLESCENTS. 85th Congress of the European Orthodontic

- Society, 10-14 June 2009, HELSINKI. European Journal of Orthodontics, 2009, 31(4):e110. ISSN 0141-5387. IF = 0,975 (Poster, rezumat ISI)
8. Dinu Ș., Bratu E., Glăvan F., Schiller E., Popa M., Ogodescu A., Dinu C.D., Luca M., **Bălan R.** TREATMENT MANAGEMENT OF OLIGODONTIA. Balkan Congress for Rare Diseases Romania „Share an inspired vision in Rare Diseases”, 26-27 iunie 2009, CLUJ-NAPOCA. Romanian Journal of Rare Diseases, 2010, Suppl 1:107. ISSN 2068-5882 (Rezumat poster)
 9. Popa M., Dinu Ș., Luca M., Lazăr C., Bratu C., Szuhaneck C., **Bălan R.**, Ogodescu E., Ogodescu A. EARLY TREATMENT MANAGEMENT IN HYPODONTIA. Balkan Congress for Rare Diseases Romania „Share an inspired vision in Rare Diseases”, 26-27 iunie 2009, CLUJ-NAPOCA. Romanian Journal of Rare Diseases, 2010, Suppl 1. ISSN 2068-5882 (Rezumat poster)
 10. Bratu D.C., Păcurar M., Schiller E., Ogodescu A., **Bălan R.** TRATAMENTUL ORTODONTIC TIMPURIU CU TRAINER LA PACIENȚII CU ANOMALII DE CLASA A II-A (EARLY ORTHODONTIC TRAINER TREATMENT FOR CLASS II PATIENTS). 3rd Millennium Medicine, The International Congress of Medical Days in Banat, 15th Edition, 18-22 mai 2010, TIMIȘOARA. Timișoara Medical Journal, 2010, 60 Suppl 1:74. ISSN 1583-5251 (Rezumat poster)
 11. Bratu D.C., Bratu E., Moise M., Ogodescu A., **Bălan R.** ÎNGHESUIRI MANDIBULARE ANTERIOARE ÎN DENTIȚIA MIXTĂ – MANAGEMENT-UL TRATAMENTULUI (MANDIBULAR ANTERIOR CROWDING IN EARLY MIXED DENTITION – TREATMENT MANAGEMENT). Al XV-lea Congres al Asociației Naționale Române de Ortodonție și Ortopedie Dento-Facială, 19-22 mai 2010, SIBIU. Dento Medica, 2010, 13(1):29-30. ISSN 1453-2476 (Rezumat poster)
 12. Bratu D.C., Bratu E., Moise M., Vâlceanu A., **Bălan R.** DINȚII SUPRANUMERARI – CLASIFICARE, DIAGNOSTIC ȘI MANAGEMENT (SUPERNUMERARY TEETH – CLASSIFICATION, DIAGNOSIS AND MANAGEMENT). Al XV-lea Congres al Asociației Naționale Române de Ortodonție și Ortopedie Dento-Facială, 19-22 mai 2010, SIBIU. Dento Medica, 2010, 13(1):30-2. ISSN 1453-2476 (Rezumat conferință)
 13. **Bălan R.**, Bratu E., Bratu C., Schiller E., Dinu Ș. DINȚII SUPRANUMERARI – MEZIODENSUL (THE SUPERNUMERARY TEETH – MESIODENS). Al XV-lea Congres al Asociației Naționale Române de Ortodonție și Ortopedie Dento-Facială, 19-22 mai 2010, SIBIU. Dento Medica, 2010, 13(1):72. ISSN 1453-2476 (Rezumat comunicare orală)
 14. **Bălan R.**, Glăvan F., Bratu C., Ogodescu A. ÎNGHESUIRI DENTARE PROVOCATE DE MACRODONTIE (DENTAL CROWDING CAUSED BY PARTIAL MACRODONTIA). Al XV-lea Congres al Asociației Naționale Române de Ortodonție și Ortopedie Dento-Facială, 19-22 mai 2010, SIBIU. Dento Medica, 2010, 13(1):73. ISSN 1453-2476 (Rezumat comunicare orală)
 15. **Bălan R.A.**, Bratu D.C., Ogodescu A., Dinu Ș., Popa M., Luca M.M. STUDIU ELECTROMIOGRAFIC AL ANOMALIILOR CLASA A II-A ANGLE. A XVII-a Conferință Națională „Prevenirea afecțiunilor stomatologice”, 6-9 aprilie 2011, IAȘI. Volum de rezumate, 2011, p.38. ISBN 978-606-13-0304-5 (Rezumat poster)
 16. Luca M., Bratu C., Popa M., Păsărin A., **Bălan R.** PREVENIREA RECIDIVEI ÎN TRATAMENTUL ORTODONTIC PRIN PROTEZAREA EDENȚIILOR LA COPII ȘI ADOLESCENȚI. 3rd Millennium Medicine, The International Congress of Medical Days in Banat, 16th Edition, 10-14 mai 2011, TIMIȘOARA. Medicine in Evolution, 2011, 17(2 Suppl):50-1. ISSN (print) 2065-376X (Rezumat poster)
 17. **Bălan R.**, Bratu C., Fabricky M., Ogodescu A. STUDIU EPIDEMIOLOGIC PRIVIND INCIDENȚA ECTOPIEI DE CANIN ÎN ZONELE RURALĂ ȘI URBANĂ DIN JUDEȚUL TIMIȘ. Zilele Academice Timișene, Simpozion „Terapii convenționale și neconvenționale implicate în creșterea calității vieții”, 27 mai 2011, TIMIȘOARA.
 18. Bratu D.C., Păcurar M., Agache F., **Bălan R.** CORELAȚIA ÎNTRE EXPANSIUNEA TRANSVERSALĂ ȘI CREȘTEREA PERIMETRULUI ARCULUI SUPERIOR DUPĂ EXPANSIUNEA MAXILARĂ RAPIDĂ. Zilele Academice Timișene, Simpozion „Terapii convenționale și neconvenționale implicate în creșterea calității vieții”, 27 mai 2011, TIMIȘOARA.
 19. Fabricky M., Lerreter M., Topală F., Jivănescu A., **Bălan R.**, Sinescu C. PROTEZE PROVIZORII CAD/CAM VERSUS PROTEZE PROVIZORII CONVENȚIONALE. Zilele Academice Timișene, Simpozion „Terapii convenționale și neconvenționale implicate în creșterea calității vieții”, 27 mai 2011, TIMIȘOARA.
 20. Luca M., Bratu E., Bratu D., **Bălan R.** MANAGEMENT OF POST-AVULSION ALVEOLAR SOCKETS. Medicine in Evolution, 2011, 17(3):258-61. ISSN (print) 2065-376X (Articol în revistă indexată BDI/B+)
 21. Biță R., Urtiță F., Brad S., Crișan R., Crișan A., **Bălan R.**, Ogodescu A., Riviș M., Talpoș Ș. FORM AND FUNCTION CORRECTION BY USING COMBINED ORTHODONTIC AND ORTHOGNATHIC THERAPY. Medicine in Evolution, 2011, 17(3):296-301. ISSN (print) 2065-376X (Articol în revistă indexată BDI/B+)
 22. **Bălan R.A.**, Bratu D.C., Luca M., Dinu Ș., Popa M. INCIDENCE DE LA CANINE ECTOPIQUE – UNE ÉTUDE ÉPIDÉMIOLOGIQUE. 4ème Rencontre internationale des orthodontistes

- Francophones, 8-11 Septembre 2011, BUCAREST. Programme et livre des résumés, 2011, Suppl p.25. ISSN 1843-6755 (Rezumat poster)
23. Bratu D.C., Ogodescu A., Agache F., Bârsan D., **Bălan R.** LA VISUALISATION 3D DES CANINES MAXILLAIRES INCLUSES (TITRE ALTERNATIF: VISUALISATION 3D DES CANINES IMPACTÉES AU MAXILLAIRE). 4ème Rencontre internationale des orthodontistes Francophones, 8-11 Septembre 2011, BUCAREST. Programme et livre des résumés, 2011, Suppl p.25. ISSN 1843-6755 (Rezumat poster)
 24. Biță R., Urtilă F., Brad S., Crișan R., Crișan A., **Bălan R.**, Ogodescu A., Riviș M., Talpoș Ș. EVALUATION OF ALAR BASE IN PATIENTS WITH SURGICAL MAXILLARY EXPANSION AND LE FORT I OSTEOTOMY. *Medicine in Evolution*, 2011, 17(4):458-62. ISSN (print) 2065-376X (Articol în revistă indexată BDI/B+)
 25. Bratu D.C., Bratu E.A., Popa G., Luca M., **Bălan R.**, Ogodescu A. SKELETAL AND DENTOALVEOLAR CHANGES IN THE MAXILLARY BONE MORPHOLOGY USING TWO-ARM MAXILLARY EXPANDER. *Romanian Journal of Morphology and Embryology*, 2012, 53(1):35-40. ISSN (print) 1220-0522. IF = 0,620 (Articol în revistă cotate ISI)
 26. **Bălan R.A.**, Bratu D.C., Luca M., Biță R., Bratu E. THE ELECTROMYOGRAPHIC EXAMINATION IN ANGLE II MALOCCLUSIONS. *Medicine in Evolution*, 2012, 18(1):108-12. ISSN (print) 2065-376X (Articol în revistă indexată BDI)
 27. Dinu Ș., Dinu D., **Bălan R.**, Tudericu V., Ogodescu A. RADIOGRAPHIC DIAGNOSIS OF IMPACTED MAXILARY CANINES BY CONE-BEAM COMPUTER TOMOGRAPHY. The III-rd International Congress of the Romanian Straight-Wire Association, 4-7 aprilie 2012, IAȘI.
 28. **Bălan R.A.**, Bratu D.C., Luca M., Biță R., Bratu E. THE MIOFUNCTIONAL THERAPY USING MYOBRACE IN THE TREATMENT OF CLASS II/2 DENTAL ANOMALY. CASE PRESENTATION. *Medicine in Evolution*, 2012, 18(2):382-5. ISSN (print) 2065-376X (Articol în revistă indexată BDI)
 29. Bratu D.C., Pop S.I., **Bălan R.**, Dudescu M., Petrescu H.P., Popa G. EFFECT OF DIFFERENT ARTIFICIAL SALIVA ON THE MECHANICAL PROPERTIES OF ORTHODONTIC ELASTOMERIC LIGATURES. *Materiale Plastice*, 2013, 50(1):49-52. ISSN (print) 0025-5289. IF = 0,463 (Articol în revistă cotate ISI)
 30. Bratu D.C., **Bălan R.**, Popa G., Schiller E. NONEXTRACTION IN ORTHODONTICS. 3rd Millennium Medicine, The International Congress of Medical Days in Banat, 18th Edition, 22-24 mai 2013, TIMIȘOARA. *Medicine in Evolution*, 2013, 19(2 suppl):10-1. ISSN (print) 2065-376X (Rezumat conferință)
 31. Bratu D.C., **Bălan R.**, Pop S., Ivanova Y., Biță R., Popa G. MANAGEMENT OF PREVENTIVE AND INTERCEPTIVE ORTHODONTIC METHODS IN THE TREATMENT OF POSTERIOR CROSSBITE. *Medicine in Evolution*, 2013, 19(4):705-12. ISSN (print) 2065-376X (Articol în revistă indexată BDI)
 32. Bratu D.C., Belengeanu D., **Bălan R.**, Pop S. CLINICAL ASPECTS AND TREATMENT OPTIONS IN A CASE OF HEMIFACIAL MICROSOPIA. European Human Genetics Conference, 8-11 June 2013, PARIS. *European Journal of Human Genetics*, 2013, 21 Suppl 2:470. ISSN 1018-4813. IF = 4,225 (Rezumat ISI)
 33. Bratu D.C., Tătucu A., Popa G., **Bălan R.**, Pop S. DISPOZITIVE INTRAMAXILARE ȘI ANCORAJUL MINI-IMPLANTAR ÎN MIȘCĂRILE SAGITALE MAXILARE. 5th National Congress of the Romanian Association of Straight Wire with International Participation, 16-18 mai 2014, BRAȘOV. Abstract Book, 2014, p.38-9. (Rezumat comunicare orală)
 34. Bratu D.C., Popa G., **Bălan R.**, Pop S., Mihali S., Bratu E.A. THE INTERDISCIPLINARY MANAGEMENT OF UPPER LATERAL INCISORS-HYPODONTIA – CASE REPORT. *Medicine in Evolution*, 2014, 20(1):86-93. ISSN (print) 2065-376X (Articol în revistă indexată BDI)
 35. **Bălan R.A.**, Biță R.G., Schiller E., Stroe C.S., Bratu D.C. UNILATERAL ECTOPIC CANINE THERAPY- CASE REPORT. *Medicine in Evolution*, 2014, 20(1):94-8. ISSN (print) 2065-376X (Articol în revistă indexată BDI)
 36. Bratu D.C., Mihali S., Belengeanu D., **Bălan R.**, Pop S., Szuhaneck C., Popa G. INTERDISCIPLINARY TREATMENT IN A CASE OF HEMIFACIAL MICROSOPIA. *Medicine in Evolution*, 2014, 20(2):270-6. ISSN (print) 2065-376X (Articol în revistă indexată BDI)
 37. Bratu D.C., **Bălan R.A.**, Szuhaneck C.A., Pop S.I., Bratu E.A., Popa G. CRANIOFACIAL MORPHOLOGY IN PATIENTS WITH ANGLE CLASS II DIVISION 2 MALOCCLUSION. *Romanian Journal of Morphology and Embryology*, 2014, 55(3):909-13. ISSN (print) 1220-0522. IF = 0,659 (Articol în revistă cotate ISI)
 38. **Bălan R.A.**, Popa G., Biță R., Fabricy M., Jivănescu A., Bratu D.C. ALVEOLAR AND DENTAL ARCH MORPHOLOGY IN ANGLE CLASS II DIVISION 2 MALOCCLUSION: A COMPARATIVE STUDY. *Romanian Journal of Morphology and Embryology*, 2014, 55(3 Suppl):1093-7. ISSN (print) 1220-0522. IF = 0,659 (Articol în revistă cotate ISI)
 39. Bratu D.C., Szuhaneck C., **Bălan R.**, Andrușcă A.M., Tas R. ORTHODONTIC AND ESTHETIC CONSIDERATIONS REGARDING MISSING ANTERIOR TEETH. Congresul de medicină dentară cu participare internațională, a XX-a ediție a Zilelor Stomatologice Bănățene, 11-13 iunie 2015,

- TIMIȘOARA. *Medicine in Evolution*, 2015, 21(3 Suppl):25. ISSN (print) 2065-376X (Rezumat comunicare orală)
40. Bratu D.C., Popa G., Tas R., **Bălan R.A.**, Szuhaneck C., Pop S.I. TREATMENT OF CLASS II DIVISION 2 MALOCCLUSION WITH CONGENITALLY MISSING UPPER LATERAL INCISORS: A CASE REPORT. Congresul de medicină dentară cu participare internațională Zilele Stomatologice Bănățene – Ediția a XXI-a, 19-21 mai 2016, TIMIȘOARA. *Medicine in Evolution*, 2016, 22(1 Suppl 1):52. ISSN (print) 2065-376X (Rezumat poster)
 41. Popa G., Bratu D.C., Tas R., **Bălan R.A.**, Simon C.P., Pop S.I. THE USE OF CONE BEAM COMPUTED TOMOGRAPHY FOR THE ASSESSMENT OF THE MAXILLARY ALVEOLAR BONE MORPHOLOGY IN ORTHODONTIC DIAGNOSIS AND TREATMENT PLANNING. Congresul de medicină dentară cu participare internațională Zilele Stomatologice Bănățene – Ediția a XXI-a, 19-21 mai 2016, TIMIȘOARA. *Medicine in Evolution*, 2016, 22(1 Suppl 1):53-4. ISSN (print) 2065-376X (Rezumat poster)
 42. Tas R., Bratu D.C., Popa G., **Bălan R.A.**, Simon C.P., Pop S.I. MORPHOLOGY OF MAXILLARY, MANDIBULE AND CRANIAL BASE IN DOWN SYNDROME PATIENTS. Congresul de medicină dentară cu participare internațională Zilele Stomatologice Bănățene – Ediția a XXI-a, 19-21 mai 2016, TIMIȘOARA. *Medicine in Evolution*, 2016, 22(1 Suppl 1):55-6. ISSN (print) 2065-376X (Rezumat poster)
 43. Tas R., Bratu D.C., Popa G., **Bălan R.A.**, Simon C.P., Pop S.I. ESTABLISHING TREATMENT PLAN IN UNILATERAL CANINE INCLUSION CASES. Congresul de medicină dentară cu participare internațională Zilele Stomatologice Bănățene – Ediția a XXI-a, 19-21 mai 2016, TIMIȘOARA. *Medicine in Evolution*, 2016, 22(1 Suppl 1):56. ISSN (print) 2065-376X (Rezumat poster)
 44. Bratu D.C., **Bălan R.A.**, Tas R., Pop S.I., Tomescu L., Popa G. ORTHODONTICS AND ESTHETICS: A MULTIDISCIPLINARY APPROACH. Congresul de medicină dentară cu participare internațională, a XXII-a ediție a Zilelor Stomatologice Bănățene, 4-6 mai 2017, TIMIȘOARA. *Medicine in Evolution*, 2017, 23(1 Suppl):20. ISSN (print) 2065-376X (Rezumat comunicare orală)
 45. **Bălan R.A.**, Bratu D.C., Tas R., Biță R. PERIPHERAL MIXED OSTEOMA: A CASE REPORT. Congresul de medicină dentară cu participare internațională, a XXII-a ediție a Zilelor Stomatologice Bănățene, 4-6 mai 2017, TIMIȘOARA. *Medicine in Evolution*, 2017, 23(1 Suppl):33. ISSN (print) 2065-376X (Rezumat poster)
 46. Bratu D.C., **Bălan R.A.**, Tas R., Pop S.I., Tomescu L., Popa G. CLASS III MALOCCLUSION WITH MISSING MAXILLARY LATERAL INCISORS: A CASE REPORT. Congresul de medicină dentară cu participare internațională, a XXII-a ediție a Zilelor Stomatologice Bănățene, 4-6 mai 2017, TIMIȘOARA. *Medicine in Evolution*, 2017, 23(1 Suppl):36. ISSN (print) 2065-376X (Rezumat poster)
 47. Popa G., Borțun C.M., **Bălan R.A.**, Tas R., Simon C.P., Bratu D.C. THE USE OF CBCT IMAGING IN EVALUATING THE PATH OF A PALATALLY IMPACTED UPPER CANINE UNDER ORTHODONTIC TRACTION: A CASE REPORT. Congresul de medicină dentară cu participare internațională, a XXII-a ediție a Zilelor Stomatologice Bănățene, 4-6 mai 2017, TIMIȘOARA. *Medicine in Evolution*, 2017, 23(1 Suppl):37. ISSN (print) 2065-376X (Rezumat poster)
 48. Tas R., Sinescu C., **Bălan R.A.**, Popa G., Bratu D.C. DENTAL ARCH SHAPES AND DIMENSIONS IN DENTOALVEOLAR MALOCCLUSIONS. Congresul de medicină dentară cu participare internațională, a XXII-a ediție a Zilelor Stomatologice Bănățene, 4-6 mai 2017, TIMIȘOARA. *Medicine in Evolution*, 2017, 23(1 Suppl):39-40. ISSN (print) 2065-376X (Rezumat poster)
 49. Pop S.I., Bratu D.C., Chiorean R., **Bălan R.A.**, Bud A., Petrescu H.P., Simon C.P., Dudescu M. BIOCHEMICAL CHARACTERISTICS OF MINI-IMPLANTS STERILISED BY DIFFERENT CHEMICAL AND PHYSICAL PROCEDURES. *Materiale Plastice*, 2017, 54(2):253-6. ISSN (print) 0025-5289. IF = 1,248 (Articol în revistă cotate ISI)
 50. Bratu D.C., **Bălan R.A.**, Schiller E., Simon C.P., Popa G. THE MANAGEMENT OF WHITE SPOT LESIONS DURING AND AFTER ORTHODONTIC TREATMENT. Congresul de medicină dentară cu participare internațională, a XXIV-a ediție a Zilelor Stomatologice Bănățene, 16-18 mai 2019, TIMIȘOARA. *Medicine in Evolution*, 2019, 25(1 Suppl):42-3. ISSN (print) 2065-376X (Rezumat poster)
 51. Bratu D.C., Popa G., **Bălan R.A.**, Anușcă D.M.E., Pop S.I. NON-SYNDROMIC RELATIVE GENERALIZED MICRODONTIA. *Medicine in Evolution*, 2020, 26(1):48-52. ISSN (print) 2065-376X (Articol în revistă indexată BDI)
 52. Fabricky M.M.C., Gabor A.G., **Milutinovici R.A.**, Watz C.G., Avram Ș., Drăghici G., Mihali C.V., Moacă E.A., Dehelean C.A., Gălușcan A., Buzatu R., Duma V.F., Negruțiu M.L., Sinescu C. SCAFFOLD-TYPE STRUCTURE DENTAL CERAMICS WITH DIFFERENT COMPOSITIONS EVALUATED THROUGH PHYSICO-CHEMICAL CHARACTERISTICS AND BIOSECURITY PROFILES. *Materials*, 2021, 14(9):2266. ISSN (online) 1996-1944. IF = 3,748 (Articol în revistă cotate ISI)
 53. **Milutinovici R.A.**, Chioran D., Buzatu R., Macasoi I., Razvan S., Chioibas R., Corlan I.V., Tanase A., Horia C., Popovici R.A., Dinu S., Dehelean C., Scurtu A., Pinzaru I., Soica C. VEGETAL COMPOUNDS AS SOURCES OF PROPHYLACTIC AND THERAPEUTIC AGENTS IN

- DENTISTRY. Plants, 2021, 10(10):2148. ISSN (online) 2223-7747. IF = 4,658 (Articol în revistă cotate ISI)
54. Pancu D.F., Buzatu R., **Milutinovici R.**, Iurciuc S., Dolghi A., Poenaru M. ASSESSMENT OF THE BIOLOGICAL ACTIVITY OF THYME ESSENTIAL OIL IN THE PRESENCE OF THE CLASSIC ANTIBIOTIC TETRACYCLINE. Current Health Sciences Journal, 2022, 48(1):18-23. ISSN (print) 2067-0656 (Articol în revistă indexată BDI)
55. Dinu S., Craciunescu E.L., Macaso I., Chioran D., Ravis M., Vlad D., **Milutinovici R.A.**, Marcovici I., Dolghi A., Moaca A., Dinu D.C., Dehelean C., Popa M. TOXICOLOGICAL ASSESSMENT OF AN ACRYLIC REMOVABLE ORTHODONTIC APPLIANCE USING 2D AND 3D IN VITRO METHODS. Materials, 2022, 15(3):1193. ISSN (online) 1996-1944. IF = 3,748 (Articol în revistă cotate ISI)