

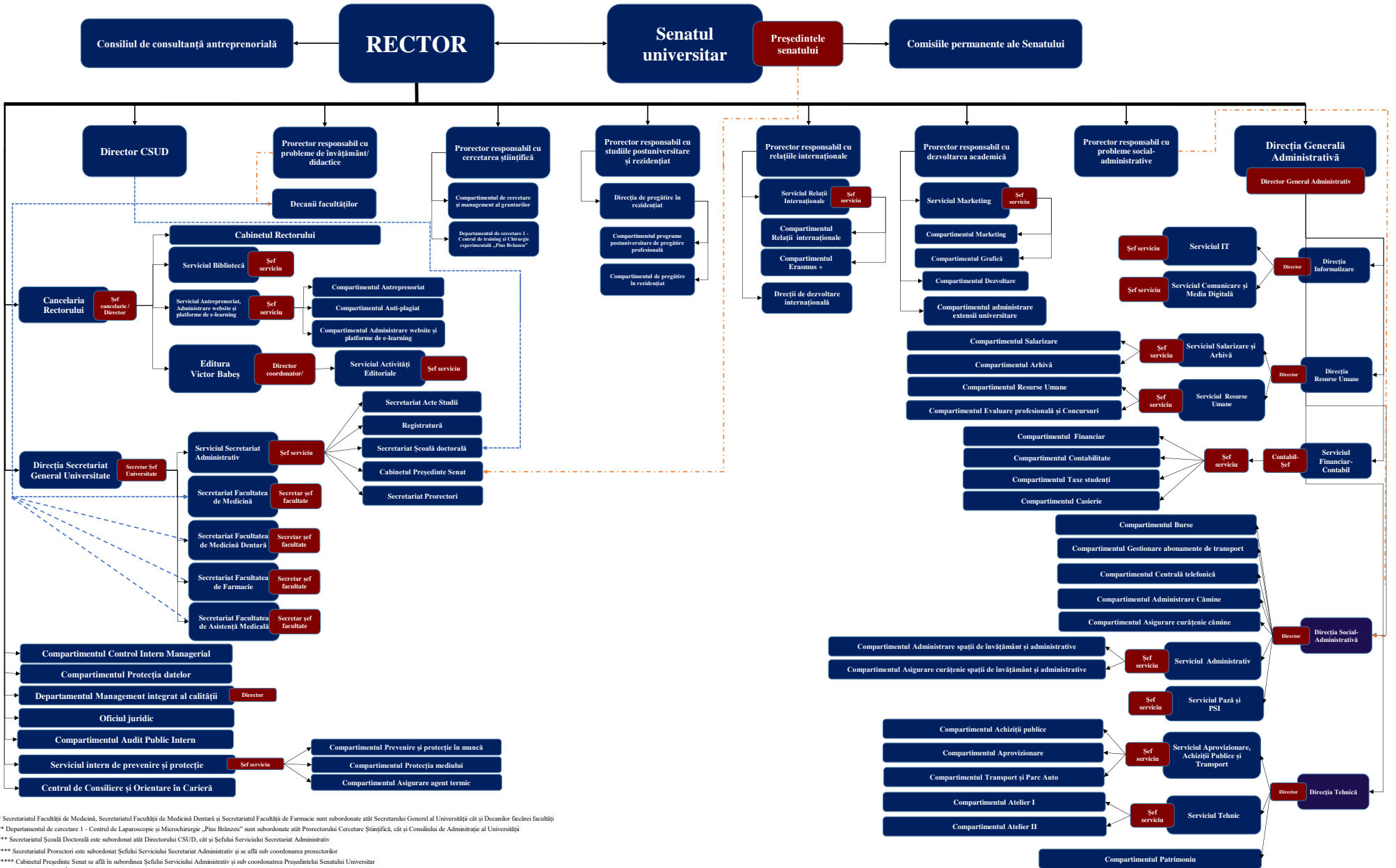
\* Prorectorul Didactic coordonează activitatea Facultăților

\*\* Șefii subdiviziunilor departamentelor coordonează inclusiv activitatea personalului didactic auxiliar din subordine (laboranți, tehnicieni, etc.)

→ Subordonare ierarhică

- - - - -> Subordonare funcțională (coordonare)

■ Compartiment de Secretariat administrativ al fiecărui departament, subordonat direct directorului de departament



\* Secretariatul Facultății de Medicină, Secretariatul Facultății de Medicină Dentară și Secretariatul Facultății de Farmacie sunt subordonate atât Secretariatului General al Universității cât și Decanilor fiecărei facultăți  
 \*\* Departamentul de cercetare 1 - Centrul de Laparoscopie și Microchirurgie „Pius Brâncuș” sunt subordonate atât Prorectorului Cercetare Științific, cât și Consiliului de Administrație al Universității  
 \*\*\* Secretariatul Școlii Doctorale este subordonat atât Directorului CSUD, cât și Șefului Serviciului Secretariat Administrativ  
 \*\*\*\* Secretariatul Prorectori este subordonat Șefului Serviciului Secretariat Administrativ și se află sub coordonarea prorectorilor  
 \*\*\*\*\* Cabinetul Președinte Senat se află în subordinea Șefului Serviciului Administrativ și sub coordonarea Președintelui Senatului Universitar

→ Subordonare ierarhică  
 - - - - - Subordonare funcțională (coordonare)  
 - - - - - Dublă subordonare